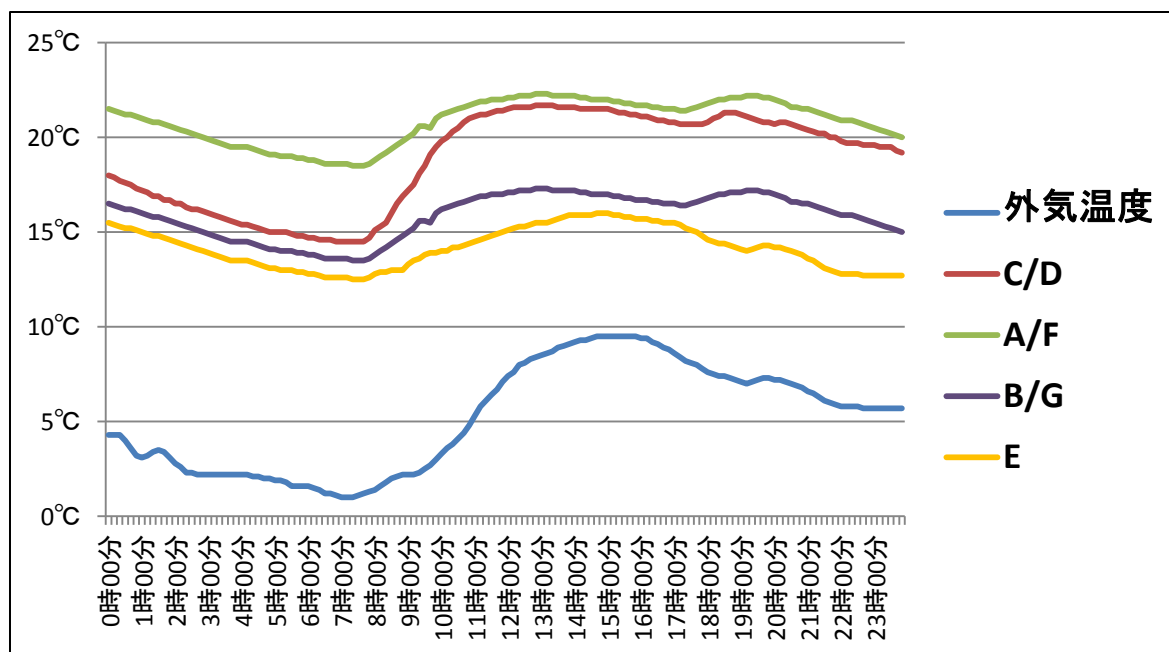


蓄熱暖房器は使用目的、設置スペース、予算に合わせて以下のプランの中から選んで提案をします。

下表はプラン別の室温の変化を表したグラフです。

| システム名 | プラン名称 |
|-------|----------------------|
| A | 定常計算でLDKあったか暖房プラン |
| B | 定常計算でLDKベース暖房プラン |
| C | 定常計算でエアコンと併用LDK暖房プラン |
| D | 簡易計算でエアコンと併用LDK暖房プラン |
| E | LDKで朝はあったかLDK暖房プラン |
| F | 定常計算で全館あったか暖房プラン |
| G | 定常計算で全館ベース暖房 |

プラン別室温シミュレーション



蓄熱暖房器の使い方は色々。
条件に応じて居住者に最高のパフォーマンスをお届けします。

| システム名 | 暖房場所 | 暖房時間 | 計算方法 | 暖房温度 |
|-------|------|------|------|---------|
| A | LDK | 24h | 定常計算 | 22°C |
| B | | | | 16°C |
| C | | 16h | 簡易計算 | 16/22°C |
| D | | | | 16/22°C |
| E | | 5h | 非定常 | 16°C |
| F | 全館 | 24h | 定常計算 | 22°C |
| G | | | | 16°C |

| システム名 | 型 式 | 機器価格 | 電気料金 | 坪単価 |
|-------|--------------------------------|----------|-----------|-----------|
| A | WSP-700TEJ 1台 | 378,000円 | 33,247円/年 | 10,362円/坪 |
| B | WSP-600TEJ 1台 | 342,300円 | 27,522円/年 | 9,383円/坪 |
| C | WSP-500TEJ 1台 | 298,200円 | 34,658円/年 | 8,174円/坪 |
| D | WSP-500TEJ 1台 | 298,200円 | 34,658円/年 | 8,174円/坪 |
| E | WSP-220SEJ 1台 | 138,600円 | 21,341円/年 | 3,799円/坪 |
| F | WSP-600TEJ 1台 WSP-300TEJ 2台 | 772,800円 | 51,365円/年 | 21,184円/坪 |
| G | WSP-500TEJ 1台 WSP-200TEJ 2台 | 665,700円 | 44,551円/年 | 18,248円/坪 |

地域:千葉市
床面積:120.4m²温度
LDK面積:43m²(2Fホール含)
非空調室温度:13°C
室温:16-22°C

外壁:ロックウール40K 50mm
屋根:ロックウール40k 55mm
床:ホリエチレンフォーム 25mm
窓:ペアガラス
開口部面積:30.18m²
電気料金:東京電力(株)時間帯別電灯料金